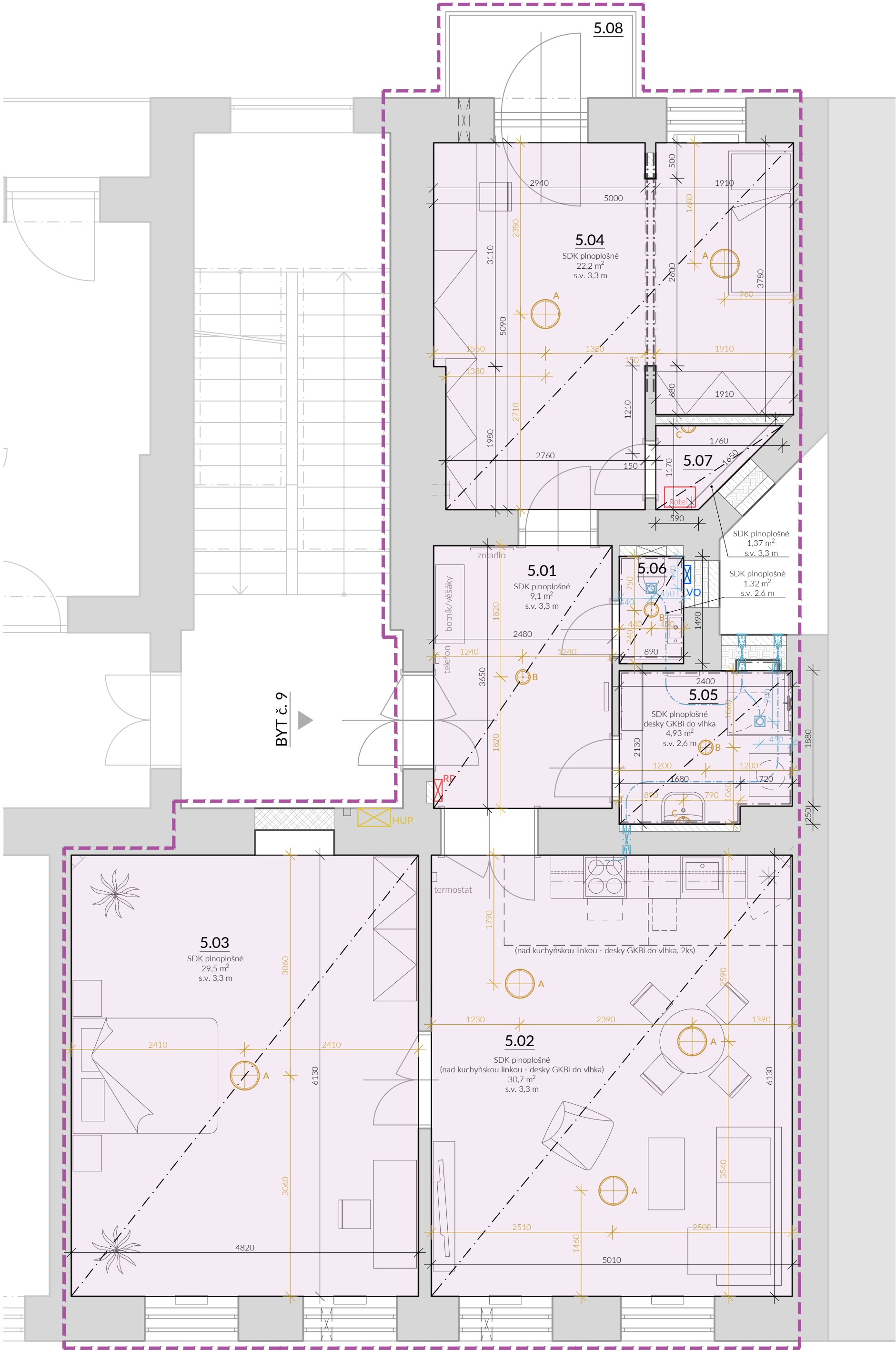


PŮDORYS BYTU - NAVRHOVANÉ PODHLEDY



LEGENDA MÍSTNOSTÍ - NÁVRH

OZN.	NÁZEV MÍSTNOSTI	PLOCHA m ²	STĚNY	STROP	PODLAHA
5.01	PŘEDSÍŇ	9,04	SO, DM OMYVATELNÝ, KO SOKLÍK (100)	RÁKOSOVÝ STROP, SO, DM, SDK s.v. 3,3 m (ZATEPLEN), DM	SP8 - keramická dlažba
5.02	KUCHYNĚ + JÍDELNA + OBÝVACÍ POKOJ	31,10	SO, DM	RÁKOSOVÝ STROP, SO, DM, SDK s.v. 3,3 m (ZATEPLEN), DM	SP6 - vinyl
5.03	LOŽNICE	29,90	SO, DM	RÁKOSOVÝ STROP, SO, DM, SDK s.v. 3,3 m (ZATEPLEN), DM	SP6 - vinyl
5.04	POKOJ	22,96	SO, DM	RÁKOSOVÝ STROP, SO, DM, SDK s.v. 3,3 m (ZATEPLEN), DM	SP6 - vinyl
5.05	KOUPELNA	4,93	SO, DM, KO (2100)	RÁKOSOVÝ STROP, SO, DM, SDK s.v. 2,6 m (ZATEPLEN), IMPREGNACE GKBi, DM	SP7 - keramická dlažba
5.06	WC	1,32	SO, DM, KO (1500)	RÁKOSOVÝ STROP, SO, DM, SDK s.v. 2,6 m (ZATEPLEN), IMPREGNACE GKBi, DM	SP8 - keramická dlažba
5.07	SKLAD	1,37	SO, DM	RÁKOSOVÝ STROP, SO, DM, SDK s.v. 3,3 m (ZATEPLEN), DM	SP6 - vinyl
5.08	BALKON	3,40			SP9 - HI nátěr betonu
PLOCHA CELKEM:		104,02			
SO - SOUVRSTVÍ OMÍTKY (JÁDRO+ŠTUK), DM - DISPERZNÍ MALBA, SDK - SDK PODHLED, KO (výška) - KERAMICKÝ OBKLAD STÁVAJÍCÍ KONSTRUKCE, NAVRHOVANÉ KONSTRUKCE					
Poznámka: Při zaměření a zhodnocení technického stavu bytu nebyly prováděny destruktivní sondy stávajících nášlapných vrstev a jejich podkonstrukcí. Proto je návrh n souvrství podlah uvažován pouze za předpokladu přítomnosti materiálů uvedených ve výkresové části PD. Pokud bude při odstraňování souvrství zjištěna od od navrženého stavu je nutné upravit návrh nové skladby konstrukce.					

LEGENDA MATERIÁLŮ

- stávající konstrukce
- navrhované konstrukce
- vymezení řešeného bytu
- hlavní vstup
- plný pohled z SDK desek
V místech se zvýšenou vlhkostí použít impregnovaných desek (hygienické zázemí, kuchyně).

LEGENDA SVĚTEL

- LED svítidlo kruhové interiérové, přisazené/svěšené, barva těla svítidla - bílá, teplota barvy 3000K, ≥700 lm, 400x400 mm
- LED svítidlo kruhové interiérové, přisazené, barva těla svítidla - bílá, teplota barvy 3000K, ≥700 lm, 200x200 mm
- LED svítidlo půlkruhové interiérové, nástěnné, barva těla svítidla - bílá, teplota barvy 3000K, ≥700 lm, 200x100 mm

LEGENDA VZT

- VZT potrubí DN 150, s tepelnou izolací tl. 50 mm
- axiální ventilátor s doběhem a vlhkostním čidlem

POZNÁMKA:

Výpisy výplní otvorů, zámečnických, klempířských a ostatních prvků jsou uvedeny v samostatné příloze (D.1.1.c_Dokumenty podrobností) a jsou součástí této dokumentace.

Instalační předstěny a šachty budou řešeny jako systémové SDK konstrukce z příslušných ocelových profilů a SDK panelů. V hygienických prostorách či v místech se zvýšeným výskytem vlhkosti (např. podhled nad sporákem) je nutné použití impregnovaných GKBi desek.

V případě nejasností, nebo rozporu dokumentace se skutečností neprodleně kontaktujte projektanta!!!

GENERÁLNÍ PROJEKTANT
ARTHEON s.r.o.
malek@artheon.cz | +420774864464 | Křofтова 2619/45, Brno, 616 00 | www.artheon.cz

PROJEKTANT ČÁSTI
ARTHEON s.r.o.
malek@artheon.cz | +420774864464 | Křofтова 2619/45, Brno, 616 00 | www.artheon.cz

REKONSTRUKCE BYTU VEVEŘÍ 73 - BRNO, BYT Č.9

Statutární město Brno
Dominikánské náměstí 196/1, Brno - měst, 602 00 Brno
Brno [582786]; k.ú. Veverí [610372]; parcela č. 844/1
D.1.1_Architektonicko-stavební řešení

KOORDINAČNÍ VÝKRES PODHLEDŮ

AA | s

HP | Ing. Petr Málek
ZODPOVĚDNÝ PROJEKTANT | Ing. Petr Málek
PROJEKTANT | Ing. arch. Jakub Soška
STUPNĚN | DPS
05/2024

1:50 b.04